

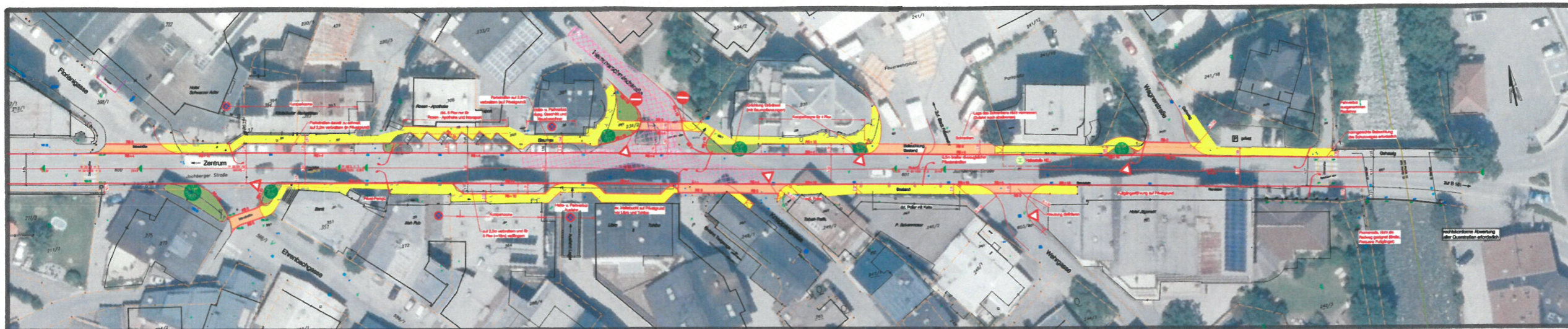
**SANIERUNG JOCHBERGERSTRASSE STADTGEMEINDE KITZBÜHEL
HERBST 2019**

Daten:

- Sanierungsarbeiten von 28. August 2019 bis ca. Mitte November
- Halbseitige Verkehrsführung – Einbahnregelung
- Einfahrt Richtung Zentrum über Kreisverkehr B161 möglich
- Verkehr ‚stadtauswärts‘ über die Ehrenbachgasse
- Anrainer / Zulieferung in Absprache Baufirma möglich

- Absperrung Parkplätze gegenüber Einbindung Ehrenbachgasse wegen Einfahrt Busse in die Ehrenbachgasse
- Generell Aufhebung der Kurzparkplätze während den Sanierungsarbeiten
- Vorankündigungen Bauarbeiten bei den Kreisverkehren etc.
- Straßen- u. Brückensanierung Fa. Fröschl – Oberndorf
- Pflasterarbeiten Fa. Hussl

ABSCHNITT 1 KAPSBRÜCKE BIS EINBINDUNG EHRENBACHGASSE

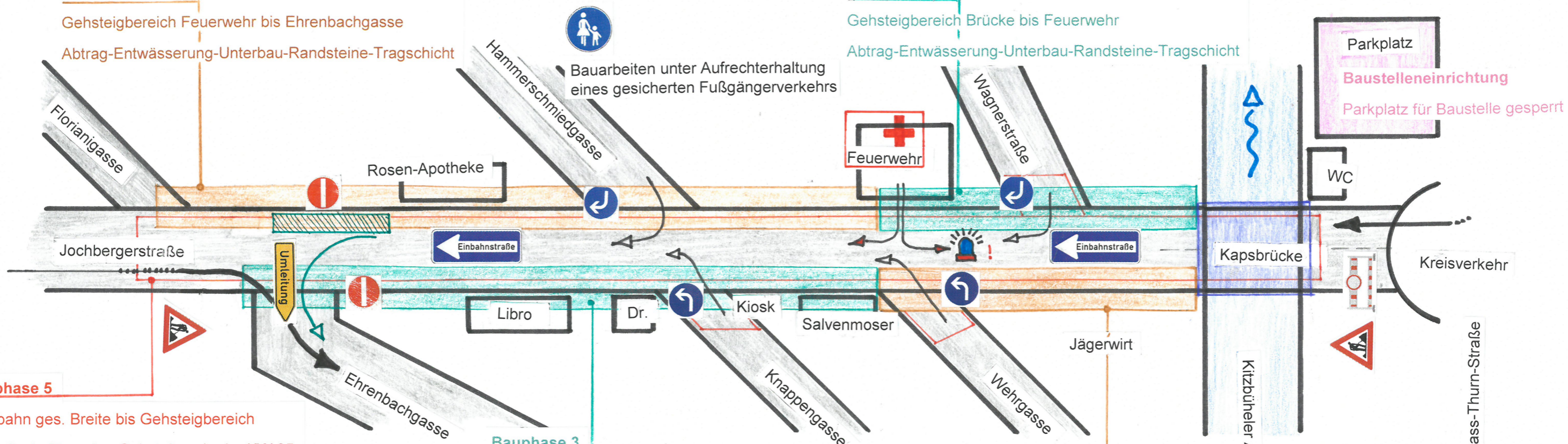


Bauabschnitt 4

Gehsteigbereich Feuerwehr bis Ehrenbachgasse
Abtrag-Entwässerung-Unterbau-Randsteine-Tragschicht

Bauphase 2

Gehsteigbereich Brücke bis Feuerwehr
Abtrag-Entwässerung-Unterbau-Randsteine-Tragschicht



Bauphase 5

Fahrbahn ges. Breite bis Gehsteigbereich
Asphaltschnitt zu den Gehsteigen in der KW 35
Ende Oktober:
Abtrag-Ergänzungsarbeiten-RS-Tragschicht-Deckschichtarbeiten
Ende ca. Mitte November 2019

Bauphase 3

Gehsteigbereich Salvenmoser bis Ehrenbachgasse
Abtrag-Entwässerung-Unterbau-Randsteine-Tragschicht

Bauabschnitt 1

Gehsteigbereich Brücke bis Salvenmoser
Abtrag-Entwässerung-Unterbau-Randsteine-Tragschicht

Sanierung Kapsbrücke ges.

Bauarbeiten und Verkehrsführung parallel zu den Sanierungsarbeiten Jochbergerstraße

